

Kampak s Emou a Tondou

venkovní rodinná zimní hra





Použité prameny:

Motlová, M.- Ptáčková, O.: Co je to? (Knížka hádanek).. Kalich a Kentaur/Polygrafia, Praha, 1994, ISBN 80-7017-792-6 (Kalich), ISBN 80-85285-63-0 (Kentaur).

KRATOCHVÍL, Miloš a Lucie ŠAVLÍKOVÁ. Pes nám spadla: bláznivé básničky. Ilustroval Eva SÝKOROVÁ-PEKÁRKOVÁ. Praha: Mladá fronta, 2012. ISBN 978-80-204-2690-1.

Mapy.cz [online]. Praha: Seznam.cz, 1996- 2021 [cit. 2021-12-20]. Dostupné z: www.mapy.cz

Wikipedia: the free encyclopedia [online]. San Francisco (CA): Wikimedia Foundation, 2001- [cit. 2021-12-20].

Hranostaj.cz [online]. [cit. 2021-12-20]. Dostupné z: <https://www.hranostaj.cz/>



Ahoj děti,

já jsem Ema a brácha je Tonda. Zveme vás na zimní procházku na ostrov Kampa a do jeho okolí. Cestou uvidíte různé druhy ptáků a místa s nimi spojená. Pokud dokážete odpovědět na všech šest ptačích otázek, můžete si v městské knihovně na Mariánském náměstí vyzvednout malou odměnu.

Tak ať se vám hra líbí, to vám přejí

myšky Ema a Tonda.

Vaše odpovědi:

1. Staroměstská mostecká věž
2. Žlutí tučňáci
3. Nádvoří Muzea Kampa
4. Dům U dvou hrdlíček
5. Maltézská zahrada
6. Dům U tří pštrosů



Na Staroměstské mostecké věži můžete vidět reliéfy hned pěti ledňáčků ve věnicích. Ledňáček byl oblíbeným znakem českého krále Václava IV. a cechovním znamením lazebníků. Ledňáčci jsou považováni za symbol věrné lásky.



Pozdně renesanční dům na Dražického náměstí 12 je zvenku vyzdoben malbami od Daniela Alexia z Květné. Dům se nazývá „U tří pštrosů“ podle domovního znamení umístěného mezi okny. Dům nechal postavit Jan Fux, obchodník s pštrosími pery, jimiž se zdobily dámské klobouky a koňské postroje.

Na kterou stranu má pátý ledňáček na věži natočenou hlavu?



Čáp ztratil čepičku ...

Mezi Karlovým mostem a nábřežím u Kampy si zahrajte známou hru na barvy. Hráči se střídají v předřikávání „Čáp ztratil čepičku, měla barvu barvičku ...“ a doplní barvu. Druhý hráč musí co nejrychleji najít v nejbližším okolí předmět dané barvy. Například kabelka paní před námi je červená. Složitější variantou může být spojení barev. Například „Čáp ztratil čepičku, měla barvu barvičku fialovou“. Odpovědí pak může být třeba „Tvá modrá čepice a červený kočárek“.

Básnička na cestu domů

Proč je pštros největší

Podívejte toho pštrosa!

Co to do něj vjelo?

Proč si schoval hlavu v písku, když má venku tělo.

Známý vědec doktor Háva

mi pštrosí trik prozradil:

„Pštros se takhle neschovává, on se takhle zasadil!“

Zní to možná trochu divně,

ale je to prostě:

Když si pštros zasadí hlavu, tak mu tělo roste.

Žádný z ptáků tohle nezná,

nebo je to nebaví,

a proto jsou proti pštrosům

všichni ptáci mrňaví.

Miloš Kratochvíl

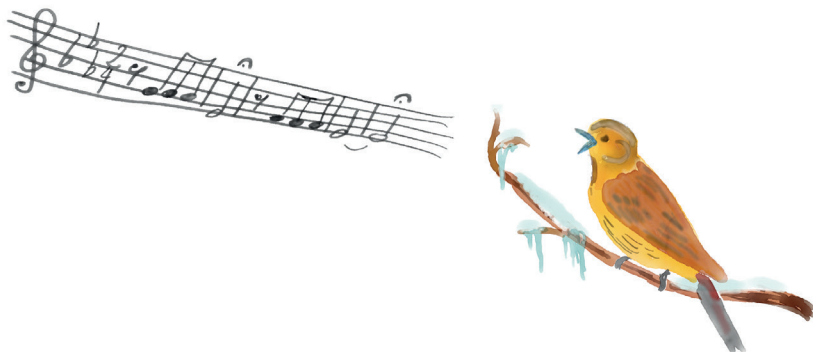


Tři pštrosy najdete i na kovaném vývěsním štítě nade dveřmi. Co leží u nohou prostředního pštrosa?

Všechno lítá, co peří má

Vyvolávač řekne větu: „Všechno lítá, co peří má, třeba ...“ a zvolí zvíře, rostlinu nebo věc. Hráč musí co nejrychleji zareagovat buď zvednutím rukou nad hlavu v případě, že daná věc létá a má peří (sojka, anděl), nebo si dřepnout, když nelétá a nebo nemá peří (vločka, pštros).

O jaký listnatý strom, stojící v Maltézské zahradě, se jedná?



Do Maltézské zahrady se dostanete z náměstí malou vstupní brankou v Lennonově zdi. Dominantou zahrady je vzrostlý strom, který je nejstarším chráněným stromem na území Prahy. Nese jméno Ludwiga van Beethovena, který zde prý sedával. Ten si jako hlavní motiv pro svou slavnou Pátou symfonii vypůjčil trylek od strnada zahradního.

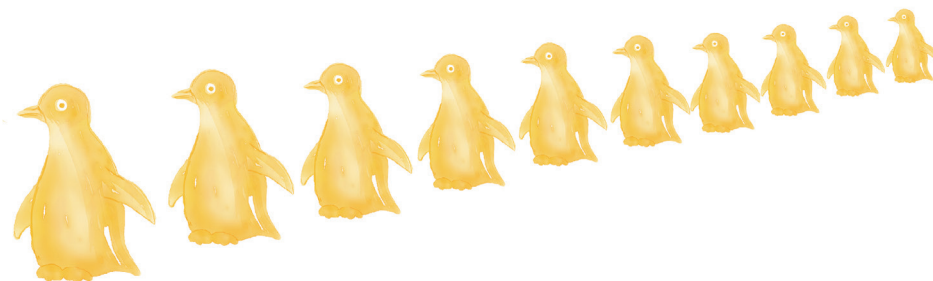
Honzo, vstávej!

Vyvolávač: „Honzo, vstávej!“ (jméno nahradíte jménem hráče)

Honza (hráč): „Kolik je hodin?“

Vyvolávač určí počet vybraných kroků.

čapí kroky- dlouhé kroky se zvedáním kolen a klapáním rukama
vrabčí kroky- poskakování snožmo a čimčarání
slepičí kroky- drobné krůčky a kdákání
husí kroky- kolébání doprovázené kejháním



Kolik žlutých tučňáků stojí ve frontě na nábreží?

Na nábrežní zdi u Muzea Kampa můžete vidět zástup žlutých tučňáků, kteří v noci svítí. Jde o výtvarné dílo, které bylo součástí výstavy Re-evolution, vytvořené italskou výtvarnou skupinou Cracking Art Group v roce 2008.



Eskymácká honička

Do sněhu v parku na Kampě vyšlapte labyrint cestiček. Hra se hraje stejně jako „Na babu“. Hráči však nesmí opustit vyšlapaný labyrint cestiček. Hráč, který má „babu“, tak musí hráče, kterému chce „předat babu“ dohonit, nesmí „babu“ předat přes cestičku, i kdyby druhý hráč běžel souběžně s ním po vedlejší cestičce a nesmí přeskakovat z cestičky na cestičku.



Na nádvoří najdete plastiku, která zobrazuje zvíře. Jaké?

Na nádvoří Sovových mlýnů můžete vidět několik uměleckých děl, která jsou součástí Muzea Kampa. To zde funguje jako galerie moderního umění. Žádnou sovu tady však nenajdete. Mlýny nesou jméno po jednom z původních majitelů, konšelu Václavu Sovovi z Liboslavi.

Ptačí hádanky

Bílá jsem, den nejsem, černá jsem, noc nejsem, zelená jsem, tráva nejsem, ocas mám a kráva nejsem. *Kdo jsem?*

Znám jednoho zpěváčka, černý má zobáček. *Kdo*



ptáčka, dobrého nosí fráček, žlutý to je?

Koruna na hlavě, andělský šat, zlodějský krok, ďábelský křik. *Kdo jsem?*

Vlasy nemá, hřeben nosí, ostruhy má, chodí bosý. I bez hodin vstává včas, zatroubí a vzbudí vás. *Kdo to je?*

Co drží hrdličky na domovním znamení v zobáčcích?



V Nosticově ulici 466/5 najdete řadový dvoupatrový barokní dům s bohatě zdobenou fasádou.

Nad vstupním portálem můžete vidět domovní znamení dvou heraldicky (k sobě) otočených hrdliček v modrém poli.